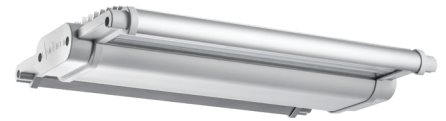


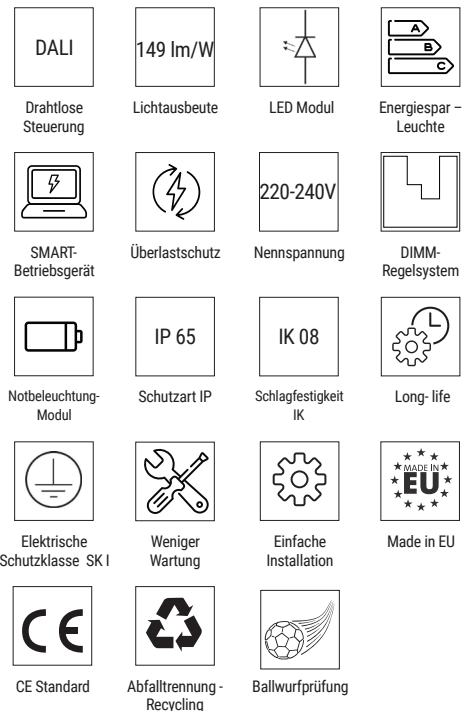


Das Modell H LUM ist sowohl für Tankstellenbeleuchtungen, als auch für Hallenbeleuchtungen z.B. in Distributionszentren, Produktionsstätten, Lager- oder Sporthallen hervorragend geeignet. Die Leuchte ist aus hochwertigen stranggepresstem Aluminium gefertigt. Die sehr gute Wärmeableit garantiert eine lange Lebensdauer.



	H LUM Standard	H LUM Premium
Lichtausbeute	Bis zu 145 lm/W	Bis zu 149 lm/W
Nennspannung	220-240 VAC	220-240 VAC
LED	198-576	198-576
Leistung	120-290 W	60-260 W
Lichtstrom	16.000-42.100 lm	8740-38.720 lm
Leistungsfaktor	> 0,97	> 0,97
Empfohlene Montagehöhe	Bis zu 16 m	Bis zu 16 m
Gewicht	4 kg, 5 kg, 7 kg, 9 kg	4 kg, 5 kg, 7 kg, 9 kg
Lebensdauer L80 B10	> 60.000 Stunde	> 60.000 Stunde
Farbtemperatur CCT	4000 K; optional 5700 K	4000 K; optional 5700 K
Farbwiedergabeindex CRI	> 80	> 80
Photobiologische-Risikogruppe	Risikogruppe 0	Risikogruppe 0
SDCM Farbtemperatur-Abweichung	< 3	< 3
Schutzart IP	IP 65	IP 65
Schlagfestigkeit IK	IK 08	IK 08
Betriebstemperaturbereich	-30 °C - +45 °C	-30 °C - +55 °C
Elektrische Schutzklasse	Klasse I	
DIMM- Regelsystem	0 - 100 %	
Notbeleuchtung	1 oder 3 h	
DIMM Schnittstelle	DALI	
Farbe	Silber- matt	
Gehäusematerial	Anodisiertes Aluminiumgehäuse Diffusor: PMMA Optik	
Befestigung	Montage an Decke, am Drahtseil oder Fixe Deckenmontage	
Garantie	5 Jahre	
Standards	IEC 60598-1:2008 (1st Edition), IEC 60598-2-1:1979 (Prva verzija) + A1:1987 EN 55015:2013, EN 61547:2009 (clause 5.6), EN 61000-3-2:2006 + A1:2009 + A2:2009, EN 61000-3-3:2013, NF EN 62471: December 2008, IEC TR 62778 Edition 2: July 2014, DIN 18032-3:2018-11 (Samo za H LUM 288 in 396)	

PRÜFZEICHEN UND PRODUKTVOORTEILE



WICHTIGE MERKMALLE

- Lichtausbeute bis zu 149lm/W
- Lichtstrom bis zu 42.000 lm
- High und low Bay Beleuchtung
- Notbeleuchtung mit Reservegang (1 oder 3 Stunden) als Option

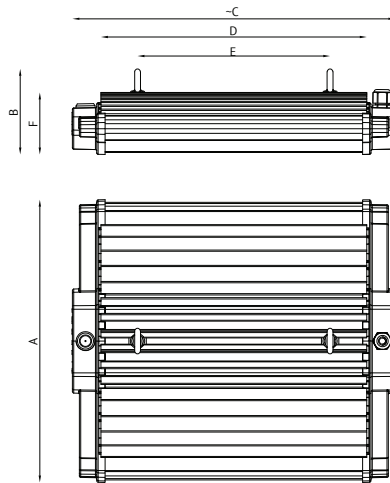
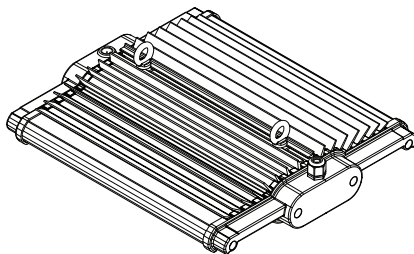
ANWENDUNG

- Kühlräume und Industrieobjekte
- Sporthalle
- Verkaufsräume und Räume mit hohen decken

OPTIONALES ZUBEHÖR

- Notbeleuchtungsmodul mit Reservegang 1 oder 3 Stunden
- Bewegungsmelder

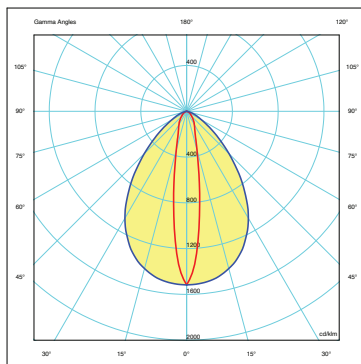
MASSE



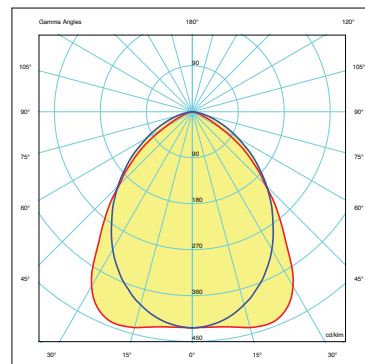
MAßE / Nr. LEDs	198	288	396	576
A	405	405	405	405
B	123	123	123	123
C	360	460	590	800
D	276	381	507	717
E	171	276	402	612
F	89	89	89	89
KG	4 kg	5 kg	7 kg	9 kg

*Alle Größenangaben in mm.

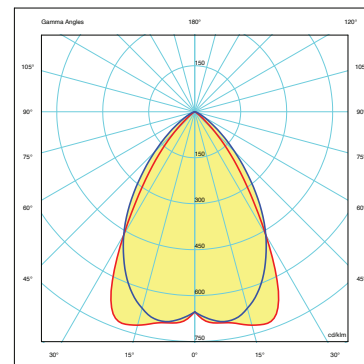
OPTIK



000: Geeignet für Lagerräume

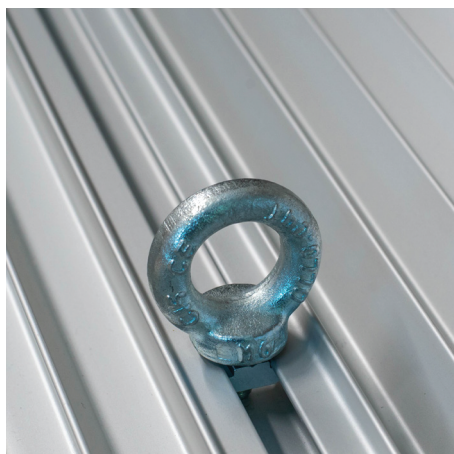


010: Geeignet für Produktionsstätten



111: Geeignet für hohe Installation in Produktionsstätten und Lagerräumen

H LUM MONTAGEZUBEHÖR



Montage an Decke



Montage am Drahtseil



Fixe Deckenmontage

TECHNISCHE DATEN

Zwei Optionen möglich: mit Anschluss Konektor oder mit Anschlusskabel

STANDARD

Artikelnummer**	LED	Leistung [W]	Lichtstrom [lm]	Lichtausbeute [lm/W]*	Verfügbare Optiken	Gehäusotyp	DIMM Schnittstelle	Leuchten an einem Sicherungsautomaten	Optionen
H LUM ST.198.120._ _ _	198	120	16000	Bis zu 133	000, 010, 111	H LUM 360	DALI, Programmierbar	< 12 pcs	Bewegungsmelder MD16
H LUM ST.288.150._ _ _	288	150	21400	Bis zu 143	000, 010, 111	H LUM 460	DALI, Programmierbar	< 8 pcs	Notbeleuchtung- Modul 1 / 3 h Bewegungsmelder MD16
H LUM ST.396.220._ _ _	396	220	31400	Bis zu 143	000, 010, 111	H LUM 590	DALI, Programmierbar	< 4 pcs	Bewegungsmelder MD16
H LUM ST.576.290._ _ _	576	290	42100	Bis zu 145	000, 010, 111	H LUM 800	DALI, Programmierbar	< 6 pcs	Bewegungsmelder MD16

*abhängig von CCT und CRI

**Mit . _ _ _ markierte Produktcodezahlen geben für Modell verfügbare Optiken an.

Die neuesten validierten Daten sind unter www.lumenia.com verfügbar.

PREMIUM

Artikelnummer**	LED	Leistung [W]	Lichtstrom [lm]**	Lichtausbeute [lm/W]*	Verfügbare Optiken	Gehäusotyp	DIMM Schnittstelle	Leuchten an einem Sicherungsautomaten	Optionen
H LUM PR.198.060._ _ _	198	60	8740	Bis zu 146	000, 010, 111	H LUM 360	DALI, Programmierbar	< 12 pcs	Bewegungsmelder MD16
H LUM PR.198.075._ _ _	198	75	10800	Bis zu 144	000, 010, 111	H LUM 360	DALI, Programmierbar	< 12 pcs	Bewegungsmelder MD16
H LUM PR.198.100._ _ _	198	100	13900	Bis zu 139	000, 010, 111	H LUM 360	DALI, Programmierbar	< 12 pcs	Bewegungsmelder MD16
H LUM PR.288.095._ _ _	288	95	13800	Bis zu 146	000, 010, 111	H LUM 460	DALI, Programmierbar	< 8 pcs	Notbeleuchtung- Modul 1 / 3 h, Bewegungsmelder MD16
H LUM PR.288.110._ _ _	288	110	15800	Bis zu 144	000, 010, 111	H LUM 460	DALI, Programmierbar	< 8 pcs	Notbeleuchtung- Modul 1 / 3 h, Bewegungsmelder MD16
H LUM PR.288.135._ _ _	288	135	19500	Bis zu 145	000, 010, 111	H LUM 460	DALI, Programmierbar	< 8 pcs	Notbeleuchtung- Modul 1 / 3 h, Bewegungsmelder MD16
H LUM PR.396.130._ _ _	396	130	19300	Bis zu 149	000, 010, 111	H LUM 590	DALI, Programmierbar	< 4 pcs	Bewegungsmelder MD16
H LUM PR.396.150._ _ _	396	150	21600	Bis zu 144	000, 010, 111	H LUM 590	DALI, Programmierbar	< 4 pcs	Bewegungsmelder MD16
H LUM PR.396.180._ _ _	396	180	26600	Bis zu 148	000, 010, 111	H LUM 590	DALI, Programmierbar	< 4 pcs	Bewegungsmelder MD16
H LUM PR.576.170._ _ _	576	170	25100	Bis zu 148	000, 010, 111	H LUM 800	DALI, Programmierbar	< 6 pcs	Bewegungsmelder MD16
H LUM PR.576.220._ _ _	576	220	32500	Bis zu 148	000, 010, 111	H LUM 800	DALI, Programmierbar	< 6 pcs	Bewegungsmelder MD16
H LUM PR.576.260._ _ _	576	260	38720	Bis zu 149	000, 010, 111	H LUM 800	DALI, Programmierbar	< 6 pcs	Bewegungsmelder MD16

*abhängig von CCT und CRI

**Mit . _ _ _ markierte Produktcodezahlen geben für Modell verfügbare Optiken an.

Die neuesten validierten Daten sind unter www.lumenia.com verfügbar.

H LUM BEWEGUNGSSENSOR

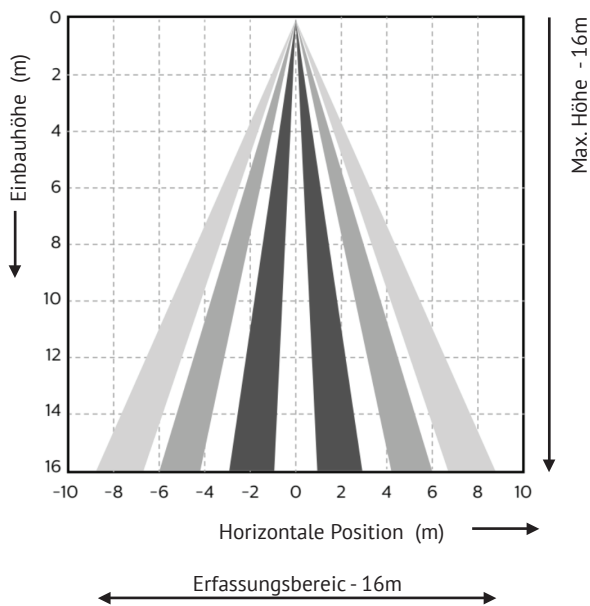
Die Reduzierung des Energieverbrauchs in Gebäuden beschränkt sich nicht mehr nur auf die Integration hocheffizienter LED-Lampen. Integrierte Sensorlösungen bieten zusätzliche Energieeinsparungen und dynamische Lichtsteuerung, nicht nur durch die Erfassung der Anwesenheit, sondern auch durch die Messung des Tageslichts und die Anpassung des Lichtniveaus. Da die Lampen H LUM für hohe Installationen geeignet sind, bieten wir PIR-Sensorik an. Die Sensoren können für Höhen von bis zu 16 m verwendet werden und bieten ein breites Erfassungsspektrum. Sensoren können mit einem IR-Handgerät vom Boden aus programmiert oder gestartet werden

EIGENSCHAFTEN

- Erfassung von Anwesenheit, Tageslicht und Einstellungsmöglichkeiten in einem Gerät
- Gesamterkennung durch Anschluss von Sensoren in Gruppen, bis zu 40 Sensoren pro Gruppe, bis zu 6 Zonen pro Gruppe
- Zweidraht-Verbindung mit den Treibern Xitanium SR oder der SR-Brücke
- Funktioniert mit Philips Xitanium SR LED-Treibern und kompatiblen drahtlosen Schaltern
- Die Konfiguration der Sensorparameter kann auf Wunsch über die NFCali IR Philips Field App erfolgen, die kostenlos im Google Play Store erhältlich ist
- 5 m bis 16 m Einbauhöhe; Schutzart IP65

VORTEILE

- Kombiniert mehrere Funktionalitäten, damit nicht mehrere Komponenten notwendig sind
- Schnelle Anpassung von Feldaufgaben zur Optimierung des Licht- und Stromverbrauchs
- Kostengünstige Energiesparlösung
- 5 Jahre eingeschränkte Systemgarantie mit Philips Xitanium LED-Treibern
- Konfigurieren und Inbetriebnahme vom Boden aus



MD: Bewegungssensor bis 16m.

Sensor	Technologie	Montagehöhe	IR-Programmieren	Zusätzliche Tarnschilde zur Anpassung von Erfassungsbereichen
MD16	PIR	16m	Optionale IR-Einheit	Ja