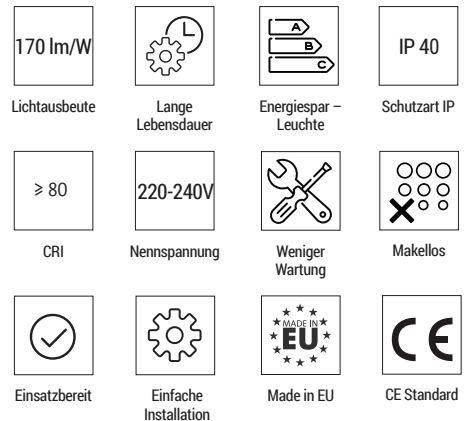


M LUM



Die lineare Beleuchtung M LUM ist ein energieeffizientes, wartungsarmes System und eine Alternative zur herkömmlichen linearen Beleuchtung mit Leuchtstoff in verschiedenen industriellen, gewerblichen und vorgefertigten Anwendungen. M LUM ist eine optimale Lösung für bestehende Beleuchtungssysteme, aber aufgrund der geringen Installationskosten auch eine ausgezeichnete Wahl für Neuinstallationen.

	M LUM GEN 2
Lichtausbeute	Bis zu 160 lm/W
Nennspannung	220-240 VAC 50/60Hz
Leistung	Bis 90 W
Lichtstrom	Bis 15,750 lm
Lebensdauer L80B10	> 90,000 Stunden
Farbtemperatur CCT	4,000K (andere als Option)
Farbwiedergabeindex CRI	≥ 80
Schutzart IP	IP 40
Betriebstemperaturbereich	-20 °C bis +50 °C
Farbe	RAL9003
Drahtlose Steuerung	DALI
Gehäusematerial	Aluminium
Befestigung	Wand - und Deckenmontage
Garantie	5 Jahre
Standards	CE



WICHTIGE MERKMALLE

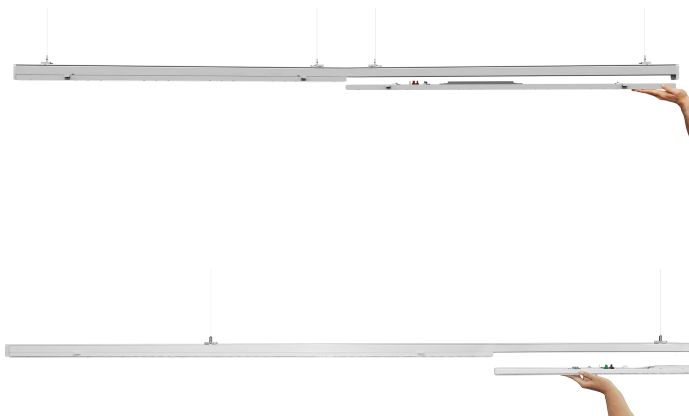
Plug&Play Einfache Installation
Schnelle Installation

ANWENDUNG

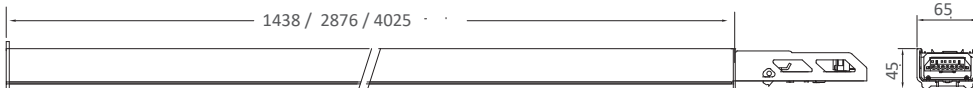
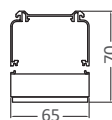
Lagerhäuser
Produktionsstätten
Geschäfte
Büros
Schulen

OPTIONALES ZUBEHÖR

Montagehalterung
Bewegungssensor

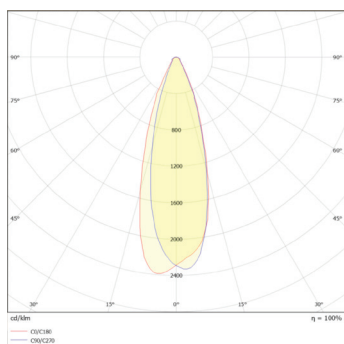


MASSE

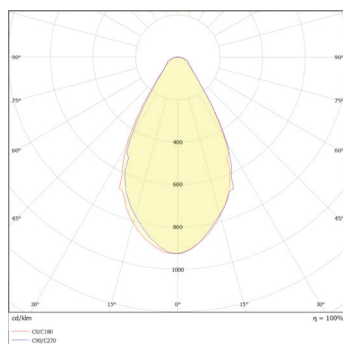


*Alle dimension sind im mm.

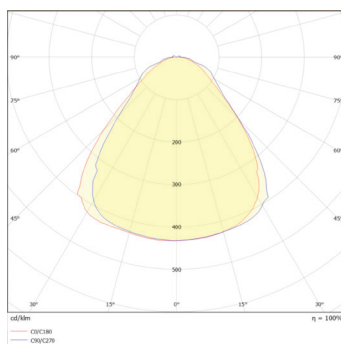
OPTIK



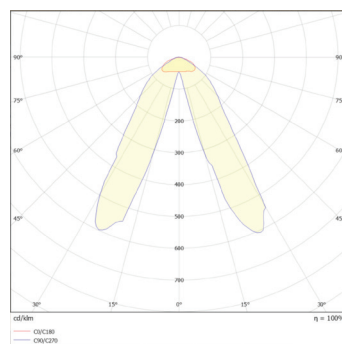
Verteilung der Leuchtdichte von 30 Grad (30).



Verteilung der Leuchtdichte von 60 Grad (60).



Verteilung der Leuchtdichte von 90 Grad (90).



Verteilung der Leuchtdichte von 25 Grad (2525).

LED MODULE



Artikel	Leistung [W]	Länge [mm]	Lichtstrom [lm]*	Effizienz [lm/W]	Lichtverteilung	Typ	Verwaltung
M LUM G2 PS.1438.30.408.00	20-68 DIP Switch	1438	3400-11560	170	30°	M LUM G2	/
M LUM G2 PS.1438.60.408.00	20-68 DIP Switch	1438	3400-11560	170	60°	M LUM G2	/
M LUM G2 PS.1438.90.408.00	20-68 DIP Switch	1438	3400-11560	170	90°	M LUM G2	/
M LUM G2 PS.1438.2525.408.00	20-68 DIP Switch	1438	3400-11560	170	25°25°	M LUM G2	/
M LUM G2 PS.2012.30.408.00	22-73 DIP Switch	2012	3740-12410	170	30°	M LUM G2	/
M LUM G2 PS.2012.60.408.00	22-73 DIP Switch	2012	3740-12410	170	60°	M LUM G2	/
M LUM G2 PS.2012.90.408.00	22-73 DIP Switch	2012	3740-12410	170	90°	M LUM G2	/
M LUM G2 PS.2012.2525.408.00	22-73 DIP Switch	2012	3740-12410	170	25°25°	M LUM G2	/
M LUM G2 70.1438.30.408.01	70	1438	11900	170	30°	M LUM G2	DALI
M LUM G2 70.1438.60.408.01	70	1438	11900	170	60°	M LUM G2	DALI
M LUM G2 70.1438.90.408.01	70	1438	11900	170	90°	M LUM G2	DALI
M LUM G2 70.1438.2525.408.01	70	1438	11900	170	25°25°	M LUM G2	DALI
M LUM G2 90.2012.30.408.01	90	2012	15300	170	30°	M LUM G2	DALI
M LUM G2 90.2012.60.408.01	90	2012	15300	170	60°	M LUM G2	DALI
M LUM G2 90.2012.90.408.01	90	2012	15300	170	90°	M LUM G2	DALI
M LUM G2 90.2012.2525.408.01	90	2012	15300	170	25°25°	M LUM G2	DALI

TRAGSCHIENE

Artikel	Länge [mm]	Anzahl Pole
M LUM G2 TRUNKING RAIL 1438.5	1438	5: L1, L2, L3, N, E
M LUM G2 TRUNKING RAIL 1438.7	1438	7: L1, L2, L3, N, E + DIM+,DIM-
M LUM G2 TRUNKING RAIL 1438.8	1438	8: L1, L2, L3, N, E ,CHR, DIM+,DIM-
M LUM G2 TRUNKING RAIL 1438.11	1438	11: L1, L2, L3, N, E , DIM+,DIM- ,EL1 ,EL2,EN1 ,EN2
M LUM G2 TRUNKING RAIL 2876.5	2876	5: L1, L2, L3, N, E
M LUM G2 TRUNKING RAIL 2876.7	2876	7: L1, L2, L3, N, E + DIM+,DIM-
M LUM G2 TRUNKING RAIL 2876.8	2876	8: L1, L2, L3, N, E ,CHR, DIM+,DIM-
M LUM G2 TRUNKING RAIL 2876.11	2876	11: L1, L2, L3, N, E , DIM+,DIM- ,EL1 ,EL2,EN1 ,EN2
M LUM G2 TRUNKING RAIL 4024.5	4024	5: L1, L2, L3, N, E
M LUM G2 TRUNKING RAIL 4024.7	4024	7: L1, L2, L3, N, E + DIM+,DIM-
M LUM G2 TRUNKING RAIL 4024.8	4024	8: L1, L2, L3, N, E ,CHR, DIM+,DIM-
M LUM G2 TRUNKING RAIL 4024.11	4024	11: L1, L2, L3, N, E , DIM+,DIM- ,EL1 ,EL2,EN1 ,EN2



Dip-Schalterposition M LUM G2 PS.1438.xxx...		
Leistung [W]	Effizienz [lm/W]	Lichtstrom [lm]*
20	170	3400
25	170	4250
32	170	5440
38	170	6460
48	170	8160
54	170	9180
60	170	10200
68	170	11560

Dip-Schalterposition M LUM G2 PS.2012.xxx...		
Leistung [W]	Effizienz [lm/W]	Lichtstrom [lm]*
22	170	3850
27	170	4725
34	170	5950
40	170	7000
50	170	8750
56	170	9800
62	175	10850
73	170	12775

ZUBEHÖR

Model	Länge [mm]
M LUM G2 BLIND COVER 1438.PC	1438
M LUM G2 Feed END Box	
M LUM G2 Feed In Box 5P M LUM G2 Feed In Box 7P M LUM G2 Feed In Box 11P	
M LUM G2 End or Input cap	
M LUM G2 Ceiling fixing	
M LUM G2 Steel cable suspesion 2M	2000



*Lichtfluss bei CCT 4000 K

Aktuelle validierte Daten unter www.lumenia.com.

LUMENIA d.o.o., Kandrše 7, 1252 Vače, Slowenien
Tel: +386 3 567 07 96, e-mail: info@lumenia.com
www.lumenia.de